

LE DÉPARTEMENT ACCUEIL DES DEMANDEURS D'ASILE EN 2021

En 2021, la Croix-Rouge s'est mobilisée, a une nouvelle fois montré sa flexibilité et sa capacité à répondre à l'urgence pour offrir un accueil digne à toutes et tous, malgré l'enchaînement des crises.

Chaque année, nombre de femmes, hommes et enfants n'entrevoient pas d'autre solution pour leur avenir que de s'engager sur les routes de l'exil.

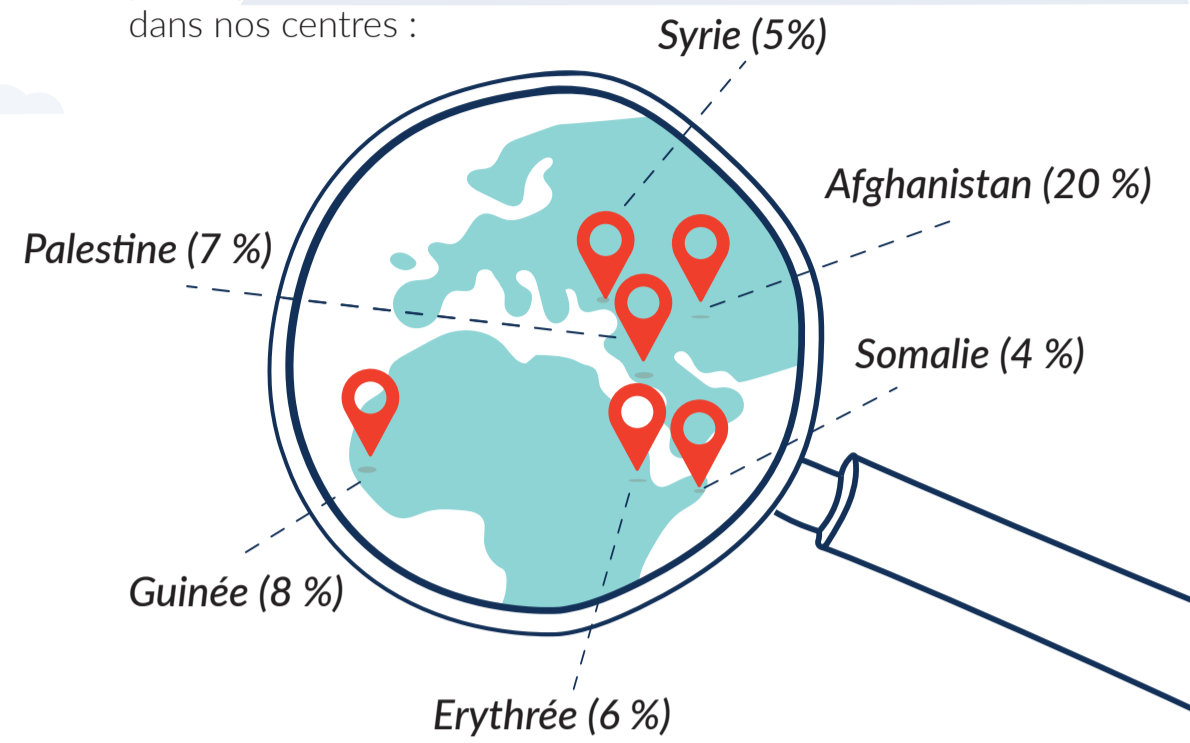
Celles et ceux qui demandent la protection internationale en Belgique sont accueilli-e-s dans un large réseau d'accueil. La Croix-Rouge de Belgique, via son département Accueil des Demandeurs d'Asile, est mandatée par l'État fédéral pour participer à l'accueil de ces personnes depuis plus de 30 ans.

Toutes les équipes du département ont veillé à accompagner les personnes accueillies dans les centres Croix-Rouge avec bienveillance et humanité, et ce, quelles que soient les circonstances : crise sanitaire toujours présente, impacts des inondations et réseau d'accueil saturé.

Pour plus de détails →



6 pays d'origine les plus représentés dans nos centres :



10.685

Demandeur.ses de protection internationale hébergé.es dans nos centres

dont

2.569 enfants

25

Centres en Wallonie et à Bruxelles

dont

1

ouvert fin 2021

860

Places créées en 2021

7.314

Places d'accueil au total

17.500

Followers sur les pages Facebook des centres

465

MENA (mineur-e-s étranger-e-s non accompagné-e-s)

97

Nationalités représentées

1.021

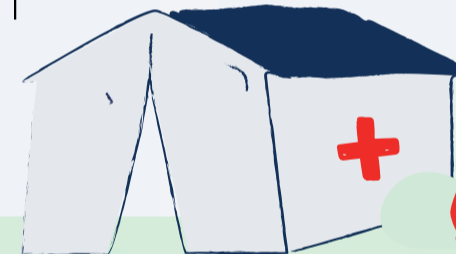
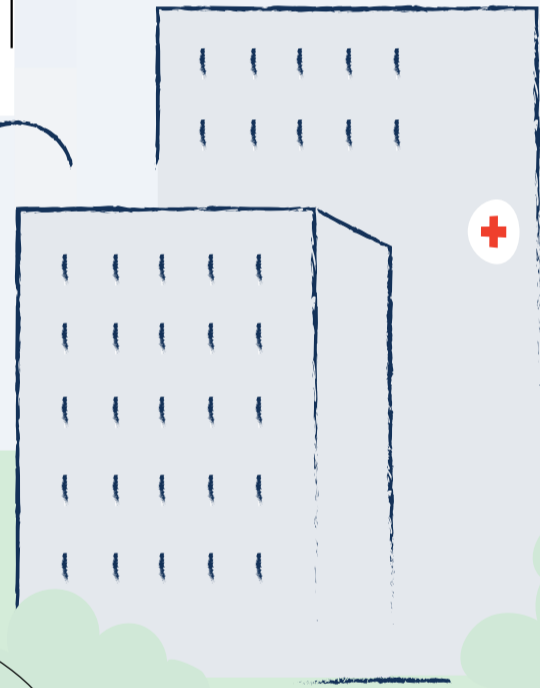
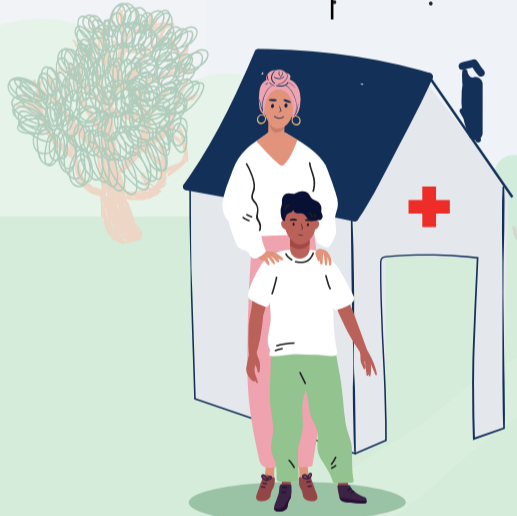
Salarié-e-s, dont 172 engagé-e-s en 2021

3.094

Résident-e-s ont suivi une **formation** Croix-Rouge

651

Volontaires actif-ve-s, dont 130 nouveaux-elles inscrit-e-s cette année



γεια σας
ملاس
Hola
你好
Hello

