

Département Accueil des Demandeurs d'Asile de la Croix-Rouge de Belgique

Rapport annuel 2019

© Elodie Timmermans



Le département Accueil des Demandeurs d'Asile en 2019

Conflits, crises politiques, pauvreté, violences ou désastres climatiques poussent chaque année des millions d'individus à quitter leur pays. Enfants, femmes ou hommes, ils subissent au cours de leur périlleux parcours les dangers des «routes» migratoires, et doivent du jour au lendemain envisager un nouvel avenir loin de chez eux. Celles et ceux qui demandent la protection de la Belgique sont accueillis au sein d'un large réseau de structures, individuelles ou collectives, géré par l'Agence Fédérale pour l'accueil des demandeurs d'asile (Fedasil). Mandaté par le Gouvernement fédéral, le département Accueil des Demandeurs d'Asile de la Croix-Rouge de Belgique est un acteur clé du réseau d'accueil. Il héberge et accompagne, en toute indépendance, des milliers de personnes chaque année, durant leur procédure de demande de protection internationale.



10.093

Jeunes sensibilisés
aux questions de l'asile
et de la migration



918

Nouvelles places
d'accueil créées



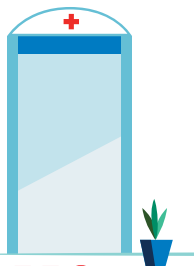
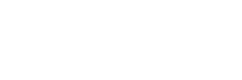
648

Volontaires
actif-ves au sein
des centres, dont
215 nouveaux-elles
inscrit-es



2.307

Demandeur-ses
d'asile formé-es
par la Croix-Rouge
de Belgique



550

Missions de volontariat
assurées par des
demandeur-ses d'asile
accueilli-es par
la Croix-Rouge

973

Collaborateur-rices,
dont **77** engagé-es en 2019,
chargé-es d'assurer l'accueil
des demandeur-ses de
protection internationale



CROIX-ROUGE 
de Belgique



Acteur de référence face aux situations d'urgence

En 2019, les autorités fédérales demandaient à la Croix-Rouge de Belgique d'ouvrir de nouvelles places d'accueil pour demandeur-ses de protection internationale. Une fois encore, elle a répondu présente, mettant tout en œuvre pour s'assurer que chaque personne soit accueillie dans les meilleures conditions.

918 nouvelles places d'accueil

Près de 918 places d'accueil ont été créées dans le réseau d'accueil de la Croix-Rouge et deux nouveaux centres ont vu le jour : Jambes et Jalhay. Un déploiement rendu possible grâce au recrutement de 77 collaborateur-rices.

La fin de l'année 2019 a aussi été l'occasion de préparer les ouvertures de deux centres supplémentaires (à Ans et à Barvaux), effectives début 2020.



Les centres d'accueil
Croix-Rouge
au 31 janvier 2020



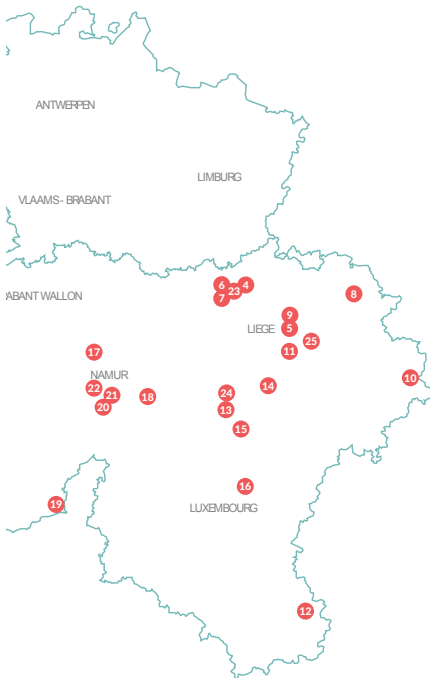
© Elodie Timmermans

L'accueil selon la Croix-Rouge

Pour la Croix-Rouge, accueillir des personnes qui demandent la protection internationale signifie leur proposer hébergement, nourriture, habillement, scolarisation, mais aussi leur garantir un accompagnement médical et social. Les priorités sont aussi d'assurer l'accès à la formation et d'encourager l'inclusion sociale de ces personnes.

« Ouvrir un centre d'accueil pour demandeurs d'asile en urgence, c'est prioritairement éviter que des personnes (femmes et enfants, notamment) se retrouvent à la rue sans pouvoir être hébergées de façon digne... »

Jean-René Olivier,
directeur du centre de Barvaux



En 2019, **10.475** personnes en demande de protection internationale ont été accueillies au sein des centres d'accueil de la Croix-Rouge de Belgique.

Permettre à chacun de rester acteur·rice de son quotidien

Créer du lien social et rester actif durant la procédure de protection internationale sont des défis essentiels pour la Croix-Rouge et les personnes qu'elle accueille. Pour les relever, l'organisation met en place des formations et des projets de volontariat dans des associations locales.

Des formations accessibles à tous


Plusieurs types de formations sont proposés aux personnes accueillies dans les centres :

- Comprendre le fonctionnement de la Belgique, son histoire et sa culture
147 sessions ont été dispensées en 2019, en 6 langues différentes.
- Apprendre le français
- Se former à un métier (horticulteur·rice, maçon·ne, aide ménager·e, vendeur·se)
- Participer à des ateliers de citoyenneté

A la fois demandeur·se de protection internationale et bénévole

Depuis 2017, la Croix-Rouge de Belgique mène un projet unique : permettre aux demandeur·ses d'asile de devenir bénévoles dans des associations locales dans les secteurs de la solidarité, du sport, de la jeunesse ou de la culture. Sans aucun doute, ce volontariat favorise l'intégration de tous : création de liens sociaux, apprentissage du français, développement et partage de compétences.





« Pour moi, le volontariat est le moyen de rencontrer des gens de tous les âges, de tous les milieux sociaux, de toutes les nationalités. C'est bon de sortir la journée avec la satisfaction du devoir accompli ou d'avoir contribué au changement. Tout cela est très bon pour le moral ! »

Une résidente
du centre de Manhay

En 2019, 431 résident-es
étaient volontaires
au sein d'associations
locales.

Un accompagnement au plus près des besoins

La Croix-Rouge de Belgique propose un accueil adapté aux besoins de chacun, grâce à l'« accompagnement individuel » et au développement de centres spécialisés dans l'accueil de certains publics.

Une personne à qui parler

Pour accompagner chaque demandeur·se d'asile dans les bouleversements rencontrés et l'aider à rester acteur·rice de son quotidien, la Croix-Rouge déploie une approche spécifique : l'accompagnement individuel. Chaque résident·e se voit attribué une personne ressource parmi le personnel du centre d'accueil – son accompagnateur individuel – qui lui servira de guide, vers laquelle il pourra se tourner en cas de besoin, et qui veillera à son bien-être.

« Avec l'accompagnement individuel, il n'y a plus de laissé-pour-compte. Aucun résident de nos centres n'est laissé de côté, puisqu'il est en contact régulier avec son accompagnateur individuel. »

Bernadette Federwisch,
coordinatrice de
l'accompagnement
individuel pour le centre de
Yvoir « Pierre Bleue »

Un accueil spécifique pour les femmes, les enfants et les personnes en souffrance mentale

Afin de répondre aux mieux aux besoins des publics les plus vulnérables qu'elle accueille, la Croix-Rouge de Belgique dispose d'un centre consacré à l'accompagnement des enfants demandeur·ses de protection internationale. Ils y bénéficient d'un suivi adapté, notamment via des séances de travail au sein d'un espace de psychomotricité – ou « espace snoezelen » – et grâce à une ludothèque de choix.

Le Centre d'Accompagnement Rapproché pour Demandeurs d'Asile (CARDAR) propose quant à lui un accompagnement spécialisé aux personnes en détresse psychologique. Il a, en 2019, pris en charge 356 personnes.

Enfin, le centre « Pierre Bleue » se consacre à l'accompagnement des femmes victimes de violences de genre.



En 2019, 122 enfants de 0 à 13 ans ont pu bénéficier de séances adaptées à leurs besoins au centre de Natoye.

« Le centre « Pierre Bleue » offre un lieu de protection et de sécurité aux femmes les plus vulnérables ayant subi des violences basées sur le genre. Une équipe pluridisciplinaire veille à (re)créer des rapports sociaux plus égalitaires, grâce à la méthode de l' « empowerment » . Favoriser le sentiment de sécurité et renforcer le pouvoir des femmes de faire des choix librement consentis sont l'essence même de notre méthodologie. Grâce à l'acquisition de nouveaux savoirs et au renforcement de leurs capacités individuelles, les femmes prennent confiance en elles et gagnent en autonomie. »

Christine Huts,
directrice du centre « Pierre Bleue »


Encourager une culture d'ouverture et de vivre-ensemble

Par différents moyens, le département Accueil des Demandeurs d'Asile œuvre chaque jour pour favoriser l'inclusion sociale de tous, grâce à la création de liens entre les personnes accueillies dans ses centres et la population locale.

Se rencontrer grâce aux « Initiatives de quartier »

Ateliers culinaires, repas, trails, stages pour enfants, tournois sportifs, ... Les centres d'accueil ouvrent régulièrement leurs portes à leurs voisin-es. Objectif : apprendre à se connaître. Des rencontres se tiennent aussi à l'extérieur des centres, notamment grâce aux nombreux partenariats entretenus avec des associations locales.

2019 a vu la plupart des centres d'accueil développer la promotion de ces « Initiatives de quartier » à travers les réseaux sociaux.



En 2019, 106 projets de vivre-ensemble – ou « Initiatives de quartier » – ont été réalisés par les centres d'accueil Croix-Rouge.

Sensibiliser les jeunes et les moins jeunes

Sensibiliser la population aux questions de l'asile et de la migration est aussi un moyen d'agir pour une société plus ouverte.

Forte de son expertise dans ce domaine, la Croix-Rouge a développé un panel d'outils pédagogiques sur ces thématiques. Ils permettent de faire émerger les représentations liées à la migration, de faire évoluer celles-ci grâce à la réflexion collective et l'apport d'informations, mais suggèrent aussi des pistes pour passer à l'action !

parcours fictif retraçant les différentes étapes d'une migration a permis à des centaines de personnes, durant quelques heures, d'entrer dans la peau de personnes migrantes ayant tout quitté dans l'espoir d'une vie meilleure.

Le service Info-Integration de la Croix-Rouge, consacré à l'information et à l'intégration des personnes réfugiées à leur sortie du centre d'accueil, a aussi sensibilisé de nombreux-ses étudiant-es du secondaire au vivre-ensemble interculturel. Cinq modules étaient au programme : « Identité et culture », « Préjugés, discrimination et racisme », « Fuite et asile », « A la rencontre de l'autre » et « Droits de l'Homme ».



Le parcours « Vis mon exil » a particulièrement marqué l'année 2019. Sans être un jeu, ce

Créer du lien grâce à 648 volontaires

Cours de français, écoles de devoirs, transports de personnes, organisation d'activités sportives ou culturelles, ... les 648 personnes bénévoles au sein des centres d'accueil Croix-Rouge ont assuré toutes ces missions en 2019. Ils sont aussi des acteurs d'inclusion !



© Elodie Timmermans

« Le contact avec les demandeurs d'asile amène aussi l'apprentissage d'autres cultures, d'autres façons de vivre qui suscitent des questionnements. C'est une façon pour moi d'agir pour la collectivité. C'est enrichissant et valorisant de se sentir utile. C'est aussi avoir le sentiment d'agir pour une cause. »

Béatrice Decannière,
volontaire au centre d'accueil d'Arlon

Et le développement durable ?

Face à l'urgence climatique, le département Accueil des Demandeurs d'Asile de la Croix-Rouge fait des choix visant à réduire son impact écologique.

290 actions de sensibilisation ont été menées en 2019, touchant 17.401 personnes dont 10.093 jeunes et 7.308 adultes.

Si la transition écologique y est en cours depuis plus longtemps, c'est en 2019 que la Croix-Rouge a choisi d'équiper ses centres d'accueil d'un papier toilette écologique fabriqué à partir de briques de carton recyclées. Résultats : en 12 mois, 273 arbres de taille moyenne sauvés, 681.904 briques alimentaires recyclées et 17.824 kg de co2 non-émis dans l'atmosphère.

La majorité des centres a également renoncé aux bouteilles d'eau en plastique, au profit de la distribution d'une gourde à chaque résident.e.

Acteur humanitaire sur le parcours migratoire

La Croix-Rouge est le plus grand réseau humanitaire au monde ! Son approche est strictement humanitaire. Elle n'encourage ni ne décourage la migration. Elle agit en fonction des besoins et des vulnérabilités des migrant-es, de manière neutre, quel que soit leur statut juridique, et à chaque étape de leur parcours. En Belgique, elle est mandatée par l'Etat pour contribuer à l'accueil des demandeur-ses d'asile, en toute indépendance et dans le respect de ses valeurs.



« 2019 a célébré les 30 ans du mandat d'accueil de la Croix-Rouge de Belgique, et ainsi l'expertise acquise grâce à l'accompagnement de 100.000 femmes, hommes et enfants. Tant d'histoires périlleuses et souvent riches en résilience... Je me réjouis, avec nos équipes, de poursuivre la mise en œuvre des réponses les plus adaptées aux enjeux à venir. »

Evelyne Dogniez,
directrice du département Accueil des Demandeurs d'Asile
de la Croix-Rouge de Belgique

Croix-Rouge de Belgique Département Accueil des Demandeurs d'Asile

Avenue Georges Truffaut 47 - 4020 Liège
T 04 345 71 30

@service.ada@croix-rouge.be
<https://accueil-migration.croix-rouge.be>

